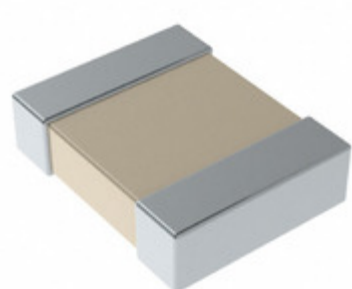


C1210X629C8HACAUTO



Part Number: [C1210X629C8HACAUTO](#)
Výrobce: [KEMET](#)
Popis: CAP CER 1210 6.2PF 10V ULTRA STA
Datový list: [FT-CAP, Ultra Stable, X8R Dielectric](#)

RoHS Status: Bez olova / V souladu RoHS
Ship From: Hong Kong
Shipment Way: DHL/Fedex/TNT/UPS/EMS

Obrázky jsou pouze orientační.
 Podrobné informace o produktu naleznete v části Technické údaje produktu.

Koupit C1210X629C8HACAUTO s důvěrou od Component-World.HK, 1 rok záruka

[Request For Quotation](#)

PARAMETR PRODUKTU

| | | | |
|---|--|---------------------------------------|--|
| Part Number | C1210X629C8HACAUTO | Výrobce | KEMET |
| Popis | CAP CER 1210 6.2PF 10V ULTRA STA | Stav volného vedení / RoHS | Bez olova / V souladu RoHS |
| Dostupné množství | 603556 pcs | Datový list | FT-CAP, Ultra Stable, X8R Dielectric |
| Kategorie | Kondenzátory | Napětí - Jmenovitá | 10V |
| Tolerance | ±0.25pF | Tloušťka (Max) | 0.039" (0.98mm) |
| teplotní koeficient | X8R | Velikost / Rozměry | 0.130" L x 0.102" W (3.30mm x 2.60mm) |
| Série | FT-CAP | hodnocení | AEC-Q200 |
| Obal | Tape & Reel (TR) | Paket / krabice | 1210 (3225 Metric) |
| Provozní teplota | -55°C ~ 150°C | Typ montáže | Surface Mount, MLCC |
| Úroveň citlivosti na vlhkost (MSL) | 1 (Unlimited) | Výrobní standardní doba výroby | 36 Weeks |
| Lead Style | - | Rozestup vývodů | - |
| Stav volného vedení / RoHS | Lead free / RoHS Compliant | Výška - Sedící (Max) | - |
| Funkce | Low ESL, Soft Termination | Poruchovost | - |
| Detailní popis | 6.2pF ±0.25pF 10V Ceramic Capacitor X8R 1210 (3225 Metric) | kapacitní | 6.2pF |
| Aplikace | Automotive, Boardflex Sensitive | | |

Component-World.com je spolehlivý distributor elektronických součástek. Specializujeme se na všechny elektronické komponenty řady KEMET. Máme 603556 kusy KEMET C1210X629C8HACAUTO na skladě dostupných. Vyžádejte si citát z distributora součástí elektroniky na Component-World.com, náš prodejní tým vás bude kontaktovat do 24 hodin.

RFQ Email: info@Components-World.com

SOUVISEJÍCÍ PRODUKTY

| | | | |
|--|--|--------------------------------|-----------------------|
| | Část#: C1210X629C4HACAUTO Popis: CAP CER 1210 6.2PF 16V ULTRA STA | Výrobci: KEMET | Dotaz |
| | Část#: C1210X629D1HAC7800 Popis: CAP CER 1210 6.2PF 100V ULTRA ST | Výrobci: KEMET | Dotaz |
| | Část#: C1210X629D5HACAUTO Popis: CAP CER 1210 6.2PF 50V ULTRA STA | Výrobci: KEMET | Dotaz |
| | Část#: C1210X629C3HAC7800 Popis: CAP CER 1210 6.2PF 25V ULTRA STA | Výrobci: KEMET | Dotaz |
| | Část#: C1210X629C5HACAUTO Popis: CAP CER 1210 6.2PF 50V ULTRA STA | Výrobci: KEMET | Dotaz |
| | Část#: C1210X629B8HACAUTO Popis: CAP CER 1210 6.2PF 10V ULTRA STA | Výrobci: KEMET | Dotaz |
| | Část#: C1210X629D5HAC7800 Popis: CAP CER 1210 6.2PF 50V ULTRA STA | Výrobci: KEMET | Dotaz |
| | Část#: C1210X629D8HAC7800 Popis: CAP CER 1210 6.2PF 10V ULTRA STA | Výrobci: KEMET | Dotaz |
| | Část#: C1210X629C4HAC7800 Popis: CAP CER 1210 6.2PF 16V ULTRA STA | Výrobci: KEMET | Dotaz |
| | Část#: C1210X629D8HACAUTO Popis: CAP CER 1210 6.2PF 10V ULTRA STA | Výrobci: KEMET | Dotaz |
| | Část#: C1210X629D4HAC7800 Popis: CAP CER 1210 6.2PF 16V ULTRA STA | Výrobci: KEMET | Dotaz |
| | Část#: C1210X629D3HAC7800 Popis: CAP CER 1210 6.2PF 25V ULTRA STA | Výrobci: KEMET | Dotaz |
| | Část#: C1210X629C8HAC7800 Popis: CAP CER 1210 6.2PF 10V ULTRA STA | Výrobci: KEMET | Dotaz |
| | Část#: C1210X629D3HACAUTO Popis: CAP CER 1210 6.2PF 25V ULTRA STA | Výrobci: KEMET | Dotaz |
| | Část#: C1210X629C1HACAUTO Popis: CAP CER 1210 6.2PF 100V ULTRA ST | Výrobci: KEMET | Dotaz |
| | Část#: C1210X629D4HACAUTO Popis: CAP CER 1210 6.2PF 16V ULTRA STA | Výrobci: KEMET | Dotaz |
| | Část#: C1210X629C1HAC7800 Popis: CAP CER 1210 6.2PF 100V ULTRA ST | Výrobci: KEMET | Dotaz |
| | Část#: C1210X629C5HAC7800 Popis: CAP CER 1210 6.2PF 50V ULTRA STA | Výrobci: KEMET | Dotaz |
| | Část#: C1210X629D1HACAUTO Popis: CAP CER 1210 6.2PF 100V ULTRA ST | Výrobci: KEMET | Dotaz |
| | Část#: C1210X629C3HACAUTO Popis: CAP CER 1210 6.2PF 25V ULTRA STA | Výrobci: KEMET | Dotaz |

Související klíčová slova pro C1210X629C8HACAUTO

| | | | |
|--|---------------------------------|------------------------------|----------------------------|
| KEMET C1210X629C8HACAUTO. | C1210X629C8HACAUTO distributor | C1210X629C8HACAUTO dodavatel | C1210X629C8HACAUTO Cena |
| C1210X629C8HACAUTO Stáhnout datasheet. | C1210X629C8HACAUTO Datasheet. | C1210X629C8HACAUTO Stock. | koupit C1210X629C8HACAUTO. |
| KEMET C1210X629C8HACAUTO. | Kemet [MIL] C1210X629C8HACAUTO. | | |